



# ENGAGÉ·ES **POUR** LES PERSONNELS ET LES ÉLÈVES



*Suite à la loi de transformation de la Fonction publique que la FSU continue de combattre, la capacité de contrôle des actes de gestion des agents publics dans le cadre du paritarisme a été sérieusement entravée... mais pas supprimée. Face au rectorat, les militantes et militants de la FSU continuent de défendre les collègues en les conseillant sur la stratégie, en les aidant à faire leurs réclamations, en accompagnant les recours, en intervenant pour faire valoir les droits de toutes et tous dans la transparence. En votant FSU, battons-nous pour défendre nos droits et en conquérir de nouveaux.*

**Benoît Teste**  
Secrétaire général  
de la FSU

## Vos élu·es agissent pour :

### VOTRE STATUT

Quels que soient nos métiers, nous sommes toutes et tous des cadres A de la fonction publique, concepteurs de nos pratiques. Notre statut garantit notre liberté pédagogique, notre autonomie professionnelle. Désormais, les CAPA ne sont plus par corps ou métier : la CAPA que vous allez élire regroupe tous les personnels du second degré. Les commissaires paritaires de la FSU y défendront vos droits.

### VOTRE CARRIÈRE

Les promotions (avancement d'échelon, hors classe, classe exceptionnelle) obéissent à des règles que les représentant·es élu·es de la FSU discutent, font évoluer et font respecter, dans l'intérêt de toutes et tous. Grâce à leur nombre et leur expérience, ils et elles sont en mesure de peser pour faire valoir les droits de toutes et tous les collègues qui les sollicitent en intervenant directement auprès de la hiérarchie.

### VOS MUTATIONS

Certes, les CAPA n'examinent plus toutes les demandes de mutations mais les commissaires paritaires de la FSU savent comment fonctionne ce système complexe. Vous pouvez à tout moment les contacter pour bien faire vos vœux et surtout pour vérifier que tous les points auxquels vous avez droit ont bien été comptés, étape cruciale. Ils et elles savent aussi soutenir vos recours.

### LE RESPECT DE VOTRE MÉTIER

Nos métiers sont difficiles et nos conditions de travail se dégradent mais nous pouvons agir pour faire respecter nos droits, pour améliorer les conditions d'exercice. Les élu·es FSU jouent pleinement leur rôle, à vos côtés dans les établissements. Être sur le terrain, alerter, proposer des solutions, défendre les collègues au quotidien... c'est notre conception du syndicalisme.

Du 1<sup>er</sup> au 8 décembre,

► **FAISONS ENTENDRE NOTRE VOIX** ◀

avec les syndicats de la FSU





# ENGAGÉ·ES **POUR** LES PERSONNELS ET LES ÉLÈVES



Fabienne LANGOUREAU  
Lycée Calmette 06  
Agrégee Lettres modernes



Colas MOUTON  
Collège Raoul Dufy 06  
Professeur d'EPS



Maryvonne GUIGONNET  
Lycée Rouvière 83  
Agrégee Lettres modernes



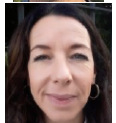
Florent PONS  
Collège Léonard de Vinci 83  
Professeur d'EPS



Abdellah EL OUARRAQ  
Collège la Peyroua 83  
Certifié Physique-Chimie



Benoit CASALS  
Lycée Beauissier 83  
Certifié Histoire-Géographie



Emmanuelle CAZACH  
Lycée Pasteur 06  
Professeure de LP Lettres-HG



Anne MONNET  
Collège les Vallergues 06  
Conseillère principale d'éducation



Vassilia MARGARIA  
Collège de l'Archet 06  
Certifiée Documentation



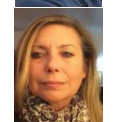
Bruno COMBETTE  
Lycée Paul Langevin 83  
Agrége Histoire-Géographie



Malou MACCIOTTA  
Lycée Guillaume Apollinaire 06  
Certifiée SVT



Amélie PICAUD  
Collège Paul-Ernie Victor 83  
Certifiée Lettres modernes



Geneviève CLERC  
Lycée du golfe 83  
Certifiée Histoire-Géographie



Baptiste ROSSO  
Collège de l'Archet 06  
Certifié Technologie



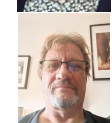
Nelly UGOLINI  
Lycée René Goscinny 06  
Certifiée Italien



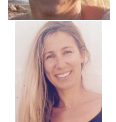
Julie BAGGE  
Lycée René Goscinny 06  
Agrégee Philosophie



Florence MULLER  
Lycée Massena 06  
Chaire supérieure Mathématiques



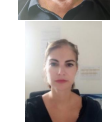
Philippe ROGGERONE  
Lycée Costebelle 83  
Professeur d'EPS



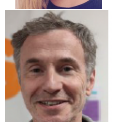
Audrey CAIRE GUIEYSSE  
Collège François de Leusse 83  
Professeure d'EPS



Bérengère ABRIC  
Collège International Valbonne 06  
Certifiée Mathématiques



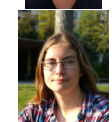
Marie-Laurence PELLETIER  
CIO Nice  
Psychologue EDO



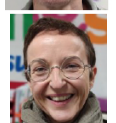
Serge MULLER  
Lycée Thierry Maulnier 06  
Certifié Mathématiques



Andrée RUGGIERO  
Lycée Claret 83  
Professeure de LP Lettres-HG



Terry ICART  
ZR Var1 Côtier 83  
Certifiée Histoire-Géographie



Alexandra RONGEARD  
Lycée Carnot 06  
Agrégee Anglais



Dominique QUEYROULET  
Collège Frédéric Mistral 83  
Certifié Technologie



Johan PEUFFIER  
Collège Jules Romains 06  
Certifié Technologie



Frédéric NEGREL  
Collège Henri Nans 83  
Certifié Histoire-Géographie



Julie FENOUILLE  
Collège Vallées du Paillon-R.  
Carlès 06  
Agrégee Histoire-Géographie



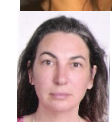
Sarida GUENFOUD  
Collège Frédéric Joliot Curie 83  
Certifiée Mathématiques



Silvanie Sothy SREY  
IUT Nice Côte d'Azur 06  
Agrégee SII



Coline ROZEROT  
Lycée Thomas Edison 83  
Certifiée Lettres modernes



Rozenn CROS  
Lycée Bristol 06  
Certifiée Anglais



Christa CANQUOUET  
Ecole Anne Franck 06  
Psychologue EDA



Valérie ESPINOSA  
Collège Sidney Bechet 06  
Professeure d'EPS



Bruno DEROCH  
Lycée du Val d'Argens 83  
Certifié Mathématiques



Didier GIAUFER  
Lycée Thierry Maulnier 06  
Certifié SVT



Grégoire KRACHT  
INSPE 06  
Agrége SES

Du 1<sup>er</sup> au 8 décembre,

**FAISONS ENTENDRE NOTRE VOIX**  
avec les syndicats de la FSU

